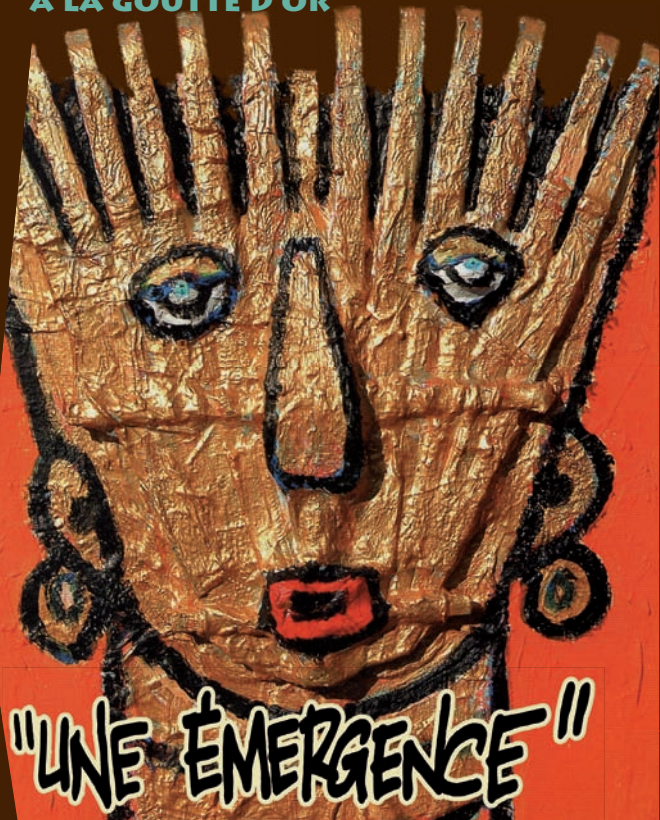


FESTIVAL
AU FÉMININ

LA COMPAGNIE GRAINES DE SOLEIL

DU 1^{ER} AU 8 MARS 2010

À LA GOUTTE D'OR



"UNE ÉMERGENCE"

LA CRÉATION ARTISTIQUE CONJUGUÉE AU FEMININ
THÉÂTRE, DANSE, CONCERTS, DÉBATS, EXPOSITIONS, CONTES, LECTURES...



PROGRAMME

EDITOS

“Le Festival au Féminin de la Goutte d’Or est désormais un rendez-vous culturel parisien très attendu.

C’est un événement remarquable par la qualité de la programmation et des rencontres qu’il favorise entre les artistes et les habitantes de la Goutte d’Or.

Cet espace culturel unique valorise, année après année, la place des femmes dans la création artistique ; d’ailleurs, la direction artistique du festival a été confiée à Laëtitia Guédon. Pour sa 7^e édition, la compagnie Graines de Soleil va, cette année encore, nous permettre de découvrir des compagnies et des artistes émergents du spectacle vivant, dans une tradition de partage et d’échanges entre les publics et l’art.

En mettant à l’honneur de jeunes artistes émergents, le Festival au Féminin ouvre ainsi la voie à la relève pour se tourner vers demain. Cette question de la transmission sous toutes ses dimensions est au cœur de mon engagement et de la volonté du Maire de Paris.

Ainsi, 2010 marque le centenaire de la journée internationale des femmes qui regroupera Paris et 13 villes métropolitaines autour de cette thématique



sous l’angle de celle de la transmission entre les générations. Je tiens à féliciter à nouveau la compagnie Graines de Soleil qui n’a de cesse de promouvoir les femmes”.

Fatima Lalem

Adjointe au Maire de Paris

Chargée de l’égalité Femme/Homme

“La Compagnie Graines de Soleil a réussi à faire du Festival au Féminin un rendez-vous parisien culturel incontournable.



Cette 7^e édition se veut celle de l’émergence de nouveaux talents. La force de ce festival est de proposer une programmation d’artistes femmes venues du monde entier (Afrique, Moyen-Orient, Pacifique, Europe de l’Est...) mais également de montrer les travaux que les femmes du quartier de la Goutte d’Or ont réalisé pendant leurs cours d’alphabétisation.

La Mairie de Paris soutient à nouveau cette année avec enthousiasme ce Festival, preuve par la culture que le métissage et les cultures étrangères sont une richesse inépuisable pour la capitale”.

Pascale Boistard

Adjointe au Maire de Paris

*Chargée de l’intégration
et des étrangers non communautaires*

UN ÉVÉNEMENT ARTISTIQUE CONJUGUÉ AU FÉMININ

Le **Festival au féminin** a grandi avec et pour les femmes, à la fois ancré dans le territoire de la Goutte d'Or, et ouvrant les horizons et les idées qui dépassent les frontières en invitant les artistes femmes à délivrer leur parole.

Devenu un rendez-vous culturel parisien reconnu, il est aussi un événement important pour valoriser la place des femmes dans la création artistique en rapprochant leurs âmes créatrices à la réalité des femmes du quartier qui, elles aussi, le temps du festival, deviennent à la fois spectatrices et actrices. L'art est l'espace d'échanges. Dans un quartier en constante mutation le festival est vecteur d'un élan novateur et dynamisant en apportant un brin de magie et de rêves.

La **7^e édition** perpétue la tradition de rencontres avec les femmes par la création artistique. Ce sont de nouveaux horizons que nous explorons à travers le thème de l'émergence : interroger les nouveaux regards, les nouvelles formes et approches artistiques, quels désirs portent-ils ? Quelle parole les jeunes artistes transmettent-elles dans un contexte culturel où la création et la production deviennent de plus en plus difficiles ? « Cri de joie, cri de foi, coup de gueule », engagements, interrogations, revendications, remises en question, « détournement d'héritage », croisements. Du souffle ... de la vie !

Pour aborder cette relève, le directeur artistique de la compagnie Graines de Soleil, **Khalid Tamer**, donne carte blanche à une jeune metteuse en scène, **Laëtitia Guédon**, qui prend la direction artistique du festival cette année. Par cette édition, nous ouvrons la voie à la relève, pour se tourner vers demain, peut-être pour ouvrir un cycle qui donne aux jeunes femmes les clés pour avancer, poursuivre, explorer de nouveaux terrains, où l'art, toujours plus, imagine de nouveaux possibles.

L'équipe du Festival

UNE ÉMERGENCE

Du 1er au 8 mars 2010, j'aurai le plaisir d'assurer la direction artistique du Festival au Féminin. Cette année, le choix de la programmation s'est axé sur la découverte des compagnies et des artistes émergents du spectacle vivant.

Comme chaque année, la «femme» reste notre lien tant dans les thèmes abordés lors des représentations qu'à travers les jeunes créatrices de cette programmation. Cette nouvelle édition reste, néanmoins, celle de la découverte, de l'inédit et la création masculine a évidemment voix au chapitre : l'ouverture de la saison théâtrale sera un texte d'homme, mis en scène par un homme, joué par des hommes.... Nous découvrirons également les regards masculins sur une possible question féminine avec l'exposition de Lazoo et ses graffs survoltés, ou encore lors de la clôture du Festival avec le spectacle-slam de D' de Kabal.

L'émergence des jeunes artistes sera donc à l'honneur mais cela ne pouvait se faire sans le témoignage des acteurs du spectacle vivant qui nous ont transmis leur savoir-faire. Rencontres, débats, en présence des metteurs en scène, des directeurs de théâtre et de compagnies d'une génération plus confirmée apporteront leurs éclairages sur les perspectives de demain.

Il sera question d'héritage, d'engagement, de remise en question. Il sera question de relève, d'expérience, de partage. Ce rassemblement immanquable est celui de tous : public et artistes, tous conscients d'un héritage culturel métisse.

Laëtitia Guédon

Directrice artistique du Festival



B. Cruveiller

Née en 1983 à Paris de père martiniquais et de mère d'origine marocaine. Diplômée d'Histoire de l'Art et d'Archéologie (Sorbonne-Paris 1). Formée à l'École du Studio d'Asnières et au CFA des comédiens sous la direction de Jean-Louis Martin-Barbaz, elle est engagée en tant que comédienne dans de nombreuses pièces du répertoire classique et contemporain, telles que : l'Orestie d'Eschyle, La Maison de Bernarda Alba de Garcia-Lorca, Hamlet de Shakespeare, L'Idiot de Dostoïevski, Rodogune de Corneille... Après avoir mis en scène «Barbe-Bleue espoir des femmes» de Dea Loher au Lavoisier Moderne Parisien, elle fait la rencontre en 2006 d'Antoine Bourseiller dont elle sera l'assistante pendant près de deux ans. Elle fonde alors la Compagnie 0,10 qui aura pour premier projet la création de la pièce Bintou de Koffi Kwahulé (programmée le samedi 6 mars au Lavoisier Moderne Parisien) pour lequel elle obtient le Prix de la Presse au Festival d'Avignon 2009. Elle est engagée dès 2007 par le Centre Dramatique National d'Aubervilliers en tant que metteur en scène pour la direction de trois ateliers en milieu scolaire. Elle intègre en 2009 le Centre National de la Cinématographie pour la commission spectacle-vivant.

LA MARRAINE NOUARA NAGHOUCHE



« Etre marraine, c'est présider au lancement d'un événement et il est de taille : c'est le 7^e Festival au Féminin de la Goutte d'Or. Je suis honorée par votre choix, d'autant plus que ma démarche de femme créative s'inscrit tout à fait dans les objectifs de votre rendez-vous culturel. En effet, j'ai littéralement émergé l'année 2008/2009 d'un milieu artistique où le mot jungle a toute sa place. J'ai eu la chance inespérée, à force de travail et de persévérance, de me distinguer avec mon spectacle "Sacrifices" qui sort tout droit de mes tripes. Il m'a dégagé de mes questions existentielles obsessionnelles

de femme issue de l'immigration et de mon manque de confiance en moi culturel. Il m'a permis de sortir d'un état d'incertitude latent. Oui, aujourd'hui, j'ai une certitude, celle d'avoir une mission en tant que porte-parole des femmes à travers mon art. De plus, "Sacrifices" a pour objectif de faire connaître et de transmettre une réalité sociale peu connue du grand public ; celle des femmes privées d'une vie publique, de celles qui oeuvrent et se battent dans l'ombre pour leur liberté, leur dignité et tout simplement pour exister. Cette transmission génère, j'en suis certaine, un flux énergétique favorable au changement des mentalités. Cet événement est un festival gourmand d'humanité et de culture. Mordez-y sans limite et laissez parler l'intelligence du coeur.

Vive la créativité au féminin ! Bon festival à tous ! »

Nouara Naghouche

Jeune comédienne-dramaturge d'origine algérienne, Nouara Naghouche a grandi dans une cité de Colmar. Autodidacte, elle se forme en débutant par des pratiques amateurs. En 1999 elle écrit et interprète son premier woman-show « Nous avons tous la même histoire ». Puis elle travaille avec l'Atelier du Rhin. Sa rencontre avec Pierre Guillois, directeur du Théâtre du Peuple de Bussang la professionnalise et elle participe à la création « Vengeance franchement vengeance ». En 2004, elle crée son deuxième solo « Ça n'arrive qu'aux autres », mis en scène par Clarisse Willig. En 2006, elle interprète le rôle du Père Ubu dans « Ubu Roi » mis en scène par Pierre Guillois. C'est avec « Sacrifices », Molière de la Révélation Théâtrale 2009 où elle parle au nom de ces quelques-unes humbles, que son talent, son courage et sa générosité se révèlent au grand public.

LUNDI 1^{ER} MARS 2010

LAVOIR MODERNE PARISIEN

18H30

INAUGURATION DU FESTIVAL

Buffet d'accueil dans la Galerie et présentation de la 7^e édition en présence de Nouara Naghouche, des artistes, du public, des partenaires, de la presse...

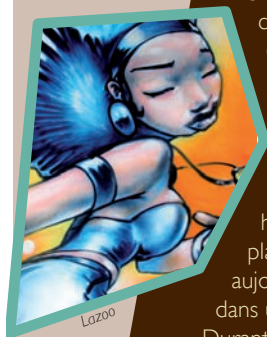
VERNISSAGE EXPOSITIONS

LAZOO - "FEMME & FAME"

Depuis 20 ans Lazoo met à l'honneur les femmes au travers de ses œuvres picturales et murales. Artiste plasticien issu du Graffiti, sa représentation des femmes est reconnaissable par la sensualité des courbes et le chatolement des couleurs utilisées. Sans jamais tomber dans le vulgaire, il exprime par son art son attachement aux femmes. Telles des icônes contemporaines, elles affirment une fierté et une image métissée des femmes.

Exposé au palais de Tokyo, au Grand Palais, ou encore au musée Groningen de Brugge, Lazoo travaille désormais autant sur toile que sur mur. Il revendique cet héritage du Graffiti, tout en s'ouvrant à d'autres horizons plastiques. A travers « Femme & Fame » Lazoo expose aujourd'hui sa perception des rapports homme/femme, dans un style figuratif aux accents Graffiti.

Durant le vernissage de l'exposition, l'artiste peindra en performance une toile qui sera mise en vente aux enchères publiques le dimanche 7 mars à 19h.



PHOTOGRAPHIES
DE MIREILLE BESNARD
«GOUTTE DE FEMMES»

Artistes, créatrices et entrepreneuses à la Goutte d'Or et à Château-Rouge... portraits de femmes pris sur le vif.

Suite de l'exposition "Chez Nadjet" (la Goutte Rouge) aux mêmes horaires.

Historienne de formation et diplômée de Langues O', Mireille Besnard, a travaillé dix ans dans l'humanitaire et dans plusieurs zones de conflits avant de se consacrer à la photographie. Habitante du quartier Château-Rouge, elle s'est prise de passion pour le 18^e qu'elle mitraille avec tendresse et curiosité.

21H - MUSIQUE

NORIG

Norig, chanteuse au prénom celte, est française d'origine catalane. C'est sur scène qu'elle partage les émotions si fortement gravées dans sa musique. Avec la virtuosité des musiciens qui l'accompagnent, elle transporte le public du rire aux larmes avec son répertoire mêlant traditionnel et compositions du groupe teintées de jazz manouche, de tango ou encore d'influences classiques. Norig exprime, chante ses histoires, ses mots et guérit ce mal d'amour qui prend aux tripes.

« Port altier et voix qui vous dresse le système pileux, dans les ballades à l'odeur de drame comme dans les chansons à ripaille, Norig, adoptée par les tziganes à la peau tannée qu'elle fait fondre comme des gosses, est déjà une grande ». Rémy Kolpa Kopoul – Nova



Mireille Besnard

OUVERTURE
EXPOSITIONS
DE 14H À 20H30

Norig : Voix
S. Giniaux :
Guitare,
violoncelle
Joris Viquesnel :
Guitare rythmique
Florin Gugulica :
Clarinete
Jémérie Arranger :
Contrebasse



Himich Wulff

MARDI 2 MARS 2010

MANUFACTURE DES ABBESSES DE 15H30 À 20H - LECTURES

De Suzan Lori Parks
Cie Artsensac

Mise en espace par Cristèle Alvès
Meira, assistée de Valérie Maureau

Traduction : Jean-Pierre Richard

Scénographie : Yvan Robin, assisté
de Emeline Delannoy

Avec : Cédric Appietto, Julien Bérarnis,
Gina Djemba , Laurent Fernandez, Céline
Fuhrer, Mickaël Gaspar, Xavier Legrand

VÉNUMS

15h30 - Cette pièce encore
méconnue relate la terrible histoire de
Saartjie Baartman, une jeune femme sud-
africaine, exhibée comme une bête
de foire au début du 19^e siècle à
Londres et à Paris. Cette création veut
ressusciter par la scène la mémoire
de cette femme.

Cie Qui porte quoi ?

Mise en lecture de Sol Espeche

Avec : Gwendal Anglade , Gaëlle

Bourgeois, Fiona Chauvin,

Pierre-Louis Gallo, Alexis Lameda,

Alexandra Naoum

Lorraine Sagazan

LÀ-BAS C'EST BIEN AUSSI

17h - C'est une histoire qui se construit.
C'est un repas, une fête. Nous fêtons
l'arrivée de celui qui est allé « là-bas ». C'est
aussi l'histoire d'un groupe, une famille, où
chacun a une fonction bien définie.... C'est
une lecture de morceaux choisis de cette
histoire qui se construit encore.

Cie 0,10

Mise en lecture

de Laëtitia Guédon

Avec : Sonia Elalouf.

Violon :

Eléonore Biezwski

LA DERNIÈRE LETTRE

18h30 - Extrait de « Vie et Destin » de Vassili Grossman.
« Je suis sûre, Vitia, que cette lettre te parviendra, bien
que je sois derrière la ligne du front et derrière les bar-
belés du ghetto juif. Je ne recevrai pas ta réponse car je ne

serai plus de ce monde. Je veux que tu saches ce qu'ont été mes derniers jours, il me sera plus facile de quitter la vie à cette idée » .

LAVOIR MODERNE PARISIEN

Jean-Paul Epinette

20H30 - THÉÂTRE

RÉCEPTION

Le service de nuit débute à la réception d'un hôtel de province. Jacques, représentant en photocopieurs, demande une chambre... Commence alors pour le réceptionniste une nuit de folie qui le mettra face à son passé et aux sombres liens qui l'unissent à ce mystérieux visiteur.



De Serge Valletti

Mise en scène : Samuel Vittoz

Production (Vous êTeS iCi)

Avec : Vincent Arot, Lionel Dray,

Eric Jovencel,

Durée 1h20

OLYMPIC CAFÉ

20H30 - CONTE

LE CHANT DE LA FEMME DU COMBATTANT

C'est l'histoire d'une femme à la vie extraordinaire. L'histoire d'un couple séparé par la guerre puis par le silence. L'histoire d'une longue attente, suivie d'impossibles retrouvailles. L'histoire d'une femme qui décide de faire exister le père absent dans les yeux de son enfant. Il était une fois il y a bien longtemps dans le nord du Vietnam. Mais il est encore ici et aujourd'hui... Le récit est inspiré d'une histoire vraie du XV^e siècle.

De et par

Karine Mazel-Noury

D'après le conte

Thiêu phu

Nam Xuong

Bande son

David Kpoussou

MERCREDI 3 MARS 2010

LAVOIR MODERNE PARISIEN DE 14H À 18H - DÉBAT

JEUNES COMPAGNIES : LE CHEMIN DE LA PROFESSIONNALISATION

Une rencontre en trois mouvements axée sur le parcours de jeunes compagnies en Ile-de-France. Les éclairages des professionnels du spectacle vivant et des jeunes compagnies sur le terrain :

1^{ère} partie : Le premier geste, les lieux de répétition, où jouer ?

2^e partie : Quels moyens ? Quels dispositifs institutionnels ?

Les programmateurs

3^e partie : Et ailleurs ? Témoignages d'une autre génération, un autre territoire, une autre voie.

Débat animé par Muriel Malguy, dramaturge. Formée à l'Université de Nanterre, elle obtient son Master mise en scène-dramaturgie en 2004. Elle travaille en tant que dramaturge pour diverses structures : la compagnie Toc (Mirabelle Rousseau), la Camara Oscura (Alexandre Zeff), pour Aneth (Aux Nouvelles Ecritures Théâtrales), pour Février (collectif toulousain - créateur d'évènements de sensibilisation artistique).



20H30 - DANSE

H2O - NOTRE SOIF DE CONSOLATION
EST IMPOSSIBLE À ÉTANCHER

« H2O » est un cri de joie, un cri de foi, un coup de gueule contre ce que nous sommes, pauvres homos pas très saviens. Dès sa création en 2006 au Théâtre National de Chaillot, alors que mourrait une école, ce spectacle-ovni a revêtu pour nous un aspect symbolique et forcément, sentimental.

D'un étendard, il est peu à peu devenu une part de nous. On ne triche pas sur les prénoms ; il n'y a pas de personnages, c'est nous. Nous et nos rêves d'enfant, qu'on brandit face au temps avec toutes les blessures, tous les espoirs qu'on trimballe, tout ce qui nous donne encore envie d'y croire.

Ce spectacle a reçu la bourse Défi Jeunes

Un spectacle joué et dansé de Yano Iatridès et la Cie Gérard Gérard

Chorégraphie et mise en scène : Yano Iatridès

Avec : Julien Bleitrach, Jean-Baptiste Epiard, Michaël Filler, Cécile Guérin, Alexandre Moisescot, Muriel Sapinho, Claire Schumm, Charles Vedel
Durée 1h

CENTRE MUSICAL FLEURY-BARBARA 20H30 - MUSIQUE

ERIKA ET ÉMIGRANTE

Le groupe Erika et Emigrante nous invite à laisser tomber nos clichés en tout genre : autour de la voix exceptionnelle d'Erika Serre, trois musiciens aux parcours atypiques se promènent de cultures en pays, se jouant des frontières et des cases. Inclassable et imprévisible, leur musique libère une énergie incroyable et un débordement de joie communicatif. Leur premier album Tzigane from Mars porte bien son nom : c'est un objet musical non identifié, en forme de fête, de générosité et de métissage venu d'un autre monde. « Qu'elle crie ou susurre, qu'elle nous caresse les oreilles ou nous prenne à rebrousse-poil, elle frappe juste à chaque fois... Elle impose surtout un univers inédit et émouvant ».

Benjamin Minimum - Mondomix



Erika Serre :
voix

Sergio Léonardi :
guitare

François Laizeau :
batterie

Dédé Bell-Bell :
basse

Mounira Mitchala : voix
Alexandre Tran Van Tuat :
Percussionniste
Charles Razanakoto :
Guitariste
Julio Rakotonanahary : Basse
Sébastien Tondo : son



Vincent Kowalski

MOUNIRA MITCHALA

Des mélodies fortes, une voix exceptionnelle, un jeu de scène animé par une volonté farouche de mettre en valeur sa musique et sa parole, Mounira Mitchala, porteuse d'un message fort et en même temps artiste accomplie, est sans nul doute une artiste en devenir, véritable talent de demain et porte le drapeau d'un Tchad qui voudrait pouvoir exister autrement que dans l'actualité internationale.

OLYMPIC CAFÉ 20H30 - CONTES

MAM'SIKA

Mam'Sika part en exil, créé une musique de traverse, mange le monde, des bouts, brin d'échappement des bouts d'ailleurs, des bouts d'autres... entre les mots, les sons, les sens... entre musique, paroles d'exil, conte et langue imaginaire. Mam'Sika voyage là, le lointain, l'ailleurs, le différent, ce bout de monde brûlant et enneigé.



Jean-Michel Equet/Vudici

ECHO-MUSÉE

SL'ÂME DE BARBÈS

20h30 - Collectif Slam ô Féminin, entre émotion poétique et phrasés hip hop

21h30 - Scène ouverte Slam animée par Lord Erazé

JEUDI 4 MARS 2010

LAVOIR MODERNE PARISIEN 20H30 - DÎNER THÉÂTRE

QU'EST-CE QU'ON VA FAIRE DE TOI ?

Une épopée-dînatoire contemporaine à caractère autobiographique. Un détournement d'héritage. Un adieu à la personne que l'on aurait pu devenir si nous n'avions pas eu l'envie de nous risquer à « faire du théâtre ». C'est un repas. C'est un spectacle.

Au menu : salade tiède de lentilles aux aromates, soupe au pistou et parfait café.

Prix Paris Jeunes Talents 2009

Ecriture
et mise en scène :
Hélène François
et Emilie Vandenameel
Groupe Armes
de Construction Massive (ACM)
Durée 1h10

Avec: Hélène François,
Laurent Marion, Emilie Vandenameel
Costumes : Laure Becquignon
Musique : Laurent Marion



PLACES LIMITÉES - RÉSERVATION INDISPENSABLE

CENTRE MUSICAL FLEURY-BARBARA 20H30 - MUSIQUE

PILÖT

Electro Punk Pop Noise. Est-ce l'inquiétante obstination du tambour apache, le rugissement des machines ou la dissonance arty de la guitare, on ne sait ce qui déclenche, mais la lolita à voix d'ange soudain part en vrille, en loopings, en onomatopées, se rétablit en piqué, nous happe au passage et nous entraîne dans ses folles acrobaties aériennes. Renversant.



Alex Catrine : voix
Antoine Eole : guitare, voix
Victor Belin : basse,
clavier sampler, voix
Thomas Hispa : batterie

Mariana Da Cruz :

Voix

Ane H. :

Live Electronics,

Percussion

Oliver Husman : Guitares

Pit Lee : Drums, Percussion

Nick Hürny :

Trompette, Percussions

DA CRUZ

Musique brésilienne électro-acoustique, entre soul brésilienne et Asian technology.

Da Cruz est d'origine brésilienne, elle nous propose une Bossa Nova de la nouvelle génération, flirtant avec l'électro, le jazz et le funk. Da Cruz est une des nouvelles recrues de ce mouvement créatif déchaîné. Installée en Suisse où elle rencontre le producteur Ane H, un des pionniers de l'Electro-métal, elle n'oublie pas ses racines brésiliennes et ensemble ils ont commencé à créer un style unique entre Bossa Nova, Breakbeats, Jazz, Samba Rock et Electro. Deux albums ont découlé de cette collaboration, « Nova Estação » et « Corpo Eletrico » qui ont connu un succès qui l'ont propulsée dans le Top 10 des World Charts du CMJ américain.



Ane Hebeisen

VENDREDI 5 MARS 2010

**LAVOIR MODERNE PARISIEN
DE 14H À 17H - DÉBAT**

HÉRITAGE DE CRÉATRICES :

Un rendez-vous dirigé par Sylvie Chalaye, où l'on rencontrera des metteurs en scène femmes. Nous évoquerons leurs difficultés, leurs combats mais aussi l'influence des générations passées sur leurs travaux d'aujourd'hui.

20H30 - THÉÂTRE

DERNIERS REMORDS AVANT L'OUBLI

Une maison, vestige d'un amour passé à trois. Pierre y vit toujours, seul. Hélène et Paul se sont mariés séparément ailleurs. Aujourd'hui, embarrassés, ils reviennent chez Pierre avec leurs nouvelles familles pour débattre de la vente de cette maison achetée en commun quelques années auparavant. Ensemble, ils vont revenir sur leurs traces.

Prix du publicThéâtre 13 en 2009



DR

De Jean-Luc Lagarce
Mise en scène : Julie Deliquet
Le Collectif In Vitro
Avec : Julie André, Gwendal
Anglade, Eric Charon, Olivier
Faliez, Agnès Ramy, Annabelle
Simon - Vidéo : Mathilde Morières
Durée 1h25

OLYMPIC CAFÉ 21H00 - MUSIQUE

EMEL MATHLOUTHI

Emel Mathlouthi compose, écrit, chante, et apporte un son résolument inédit à la musique tunisienne. Son style envoûtant, à forte dominante folk, allie les musiques du Maghreb et du Moyen-Orient en y ajoutant une palette tzigane, flamenca, une rythmique reggae, l'énergie du rock.

Zouhair Ben amar



Emel Mathlouthi :
Chant, guitare
David Potaux-
Razel : Guitare
électrique
Haluka Chimoto :
violoncelle
Lewis René :
batterie
Imed Alibi :
percussions

SAMEDI 6 MARS 2010

LAVOIR MODERNE PARISIEN

20H30 - THÉÂTRE

De Koffi Kwahulé

Mise en scène :

Laëtitia Guédon

Cie 0,10

Avec :

Olivier Berhaut,

Gaëlle Bourgeois,

Aliou Cissé,

Olivier Desautel,

Micheline Dieye,

Sol Espeche, Mata Gabin,

Alexandre Jazédé, Yves Jégo,

Valentin Johner,

Annabelle Lengronne,

Dâwa Litaaba-Kagnita,

Emmanuel Mazé,

Marie-Jeanne Owono,

Yohann Pisiou,

Juliette Wiatr.

Durée 1h30

BINTOU

Bintou, c'est l'histoire d'une jeune fille de 13 ans. Fille d'immigrés noirs africains, elle est à la tête d'un gang de garçons prêts à tout pour lui plaire. Entre chants togolais et rap explosif, seize comédiens sont au coeur de cette tragédie urbaine de l'adolescence.

Prix de la Presse Festival Off Avignon 2009

"Une mise en scène fluide et pénétrante qui a le mérite d'avoir traité avec la même efficacité les différentes problématiques sous-jacentes au texte. Jeunesse délinquante, choc interculturel, violence, drogue, problème d'intégration, incompréhension intergénérationnelle, absence du père, difficulté d'élever son enfant seule, poids de la tradition, excision, autant d'axes dramaturgiques dont Laëtitia Guédon s'est saisi habilement". Fanny Le Guen - Africultures

Henri Guédon



OLYMPIC CAFÉ 21 HOO - MUSIQUE

BURIDANE

Acoustique folk

A 24 ans, le naturel et la justesse de Buridane ne laissent personne indifférent. Son apparente simplicité cache en réalité un univers complexe et subtil. Elle raconte avec urgence les « pardons fragiles », « La p'tit' franchise », « la frontière entre l'enfer et le paradis ». Les mots bruts s'expriment avec pudeur pour faire passer ses émotions de son ventre au nôtre.... L'écriture rock portée par la guitare électrique, parfois acide, souligne avec profondeur des textes sensibles, tandis que certains titres acoustiques plus lumineux laissent place à un univers plus large. Coup de coeur du festival Paroles et Musiques et des Francofolies de la Rochelle, Buridane a partagé la scène avec Cali, Magma, Arthur H, la Grande Sophie (...) un peu partout en France.

Fabienne Chemin



Buridane :
Voix, guitare
Francis Richert :
guitare,
percussions
Olivier Filipucci :
son

DIMANCHE 7 MARS 2010 MANUFACTURE DES ABBESSES 12H30 À 16H30 - LECTURE

LAURÉAT DU CONCOURS

Organisé avec la Manufacture des Abbesses, le deuxième concours d'écriture dramatique est ouvert aux jeunes de moins de 20 ans sur le thème « L'humanité de demain ». L'objectif est de défendre les auteurs d'aujourd'hui en leur proposant un espace de liberté, de leur donner la possibilité de prendre des risques et de favoriser l'émergence de nouveaux talents.

Le jury est composé de professionnels du spectacle : un auteur de théâtre, un metteur en scène, un journaliste ainsi qu'un représentant de la Manufacture des Abbesses et du Festival au Féminin.

Lecture-mise
en espace du
texte lauréat
du Concours
d'écriture
dramatique
En partenariat
avec Acte-Sud
papiers

LAVOIR MODERNE PARISIEN 14H30 - CHANTS DU MONDE

Rencontre entre le groupe de l'Atelier "Voix du Monde" formé avec des habitantes de la Goutte d'Or, co-dirigé par Marie Estève et Catherine Le Branchu et le groupe de femmes de Sénart (Seine-et-Marne) avec Hélène Cœur à la Direction artistique.

Elles ont partagé et se sont transmis les chansons de leur pays d'origine Berceuse de Chopin, chant du Mali, de Hongrie, de la Guadeloupe, de l'Iran, du Ghana, de l'Inde, en passant par l'Ukraine, la France, le Chili, le Mexique, la Gambie...

«Femmes du Monde et de Sénart»
Coup de Cœur Académie Charles Cros 2009

« Femmes du Monde et de Sénart » est une initiative du Pôle des Musiques du Monde de Seine-et- Marne , Espace Prévert - Scène du Monde de Savigny-le-Temple.

18H THÉÂTRE-PERFORMANCE

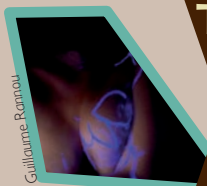
ELLE N'EST

Il est une fois l'histoire d'une jeune femme qui prend cette décision inaltérable de mesurer le monde, de le tailler jusqu'à pouvoir s'en revêtir...

Elle n'est pas une histoire.

Ce spectacle, c'est un peu comme une déclinaison de la transparence de moi-même. Un laboratoire d'expérimentation hybride et performatif qui cherche à savoir ce qui se cache, là, en dessous de la chair, des veines et du sang. Que voit-on lorsqu'un corps est traversé par la lumière ?

*« Je te promets des jours tout bleus comme tes veines »
J. Hallyday.*



Guillaume Rannou

De et par :
Adeline Walter
Assistée de
Céline Hilbich
Vidéo : Solal
Bouloudnine

Durée
45 mn

19H Vente aux enchères de la toile de Lazoo

LUNDI 8 MARS 2010

**LAVOIR MODERNE PARISIEN
14H - ATELIERS THÉÂTRE, VIDÉO
PROJECTION**

VIDÉOS UNE-MINUTE

Les femmes de l'atelier des « vidéos-une minute », initié par Martine Delpon du Festival International du film de femmes de Créteil présentent leurs créations sur le thème des « interrogations ».

**«LA CUISINE EN
HERITAGE»**

Ce film met en lumière le travail de recueil et de transmission du savoir-faire culinaire au Maroc à travers le quotidien de mères de familles, cuisinières traditionnelles et dadas esclaves domestiques, devenues les dépositaires d'un trésor inestimable et savoureux.

**ATELIER THÉÂTRE
« PAROLE DE FEMMES »**

Le mariage, la vie de couple, les disputes, le foyer. À partir de textes étudiés en cours, les femmes ont réalisé un travail d'improvisation traitant des relations conjugales. Elles se livrent pudiquement à travers la parole des autres qui devient, au final, leur propre parole.

Film documentaire
Ecrit et réalisé par
Mounia Meddour
Durée 50 mn

Atelier
d'expression
théâtrale
avec les femmes en
alphabétisation à
l'Accueil Goutte
d'Or, co-animé par
Angélique Boulay et
Pélagie Sanchez de
Graines de Soleil.

20H30 SLAM-CHANSON-THÉÂTRE-DANSE

Textes : **FEMMES
DE PAROLES**

Bam's, Elsa Boyaval, Hayet Zegaoui, Kahena Saighi,
Sabrina Tayebi, Stéphanie Wurtz, Soria Rem

Mise en scène D' de Kabal,

assisté de Nicolas Fleury

Production R.I.P.O.S.T.E.

Durée : 1h10

Avec : Bams, Elsa Boyaval, Hayet Zegaoui,

Kahena Saighi, Sabrina Tayebi,

Stéphanie Wurtz,

Soria Rem,

Abd El Haq

Vidéo : Aalto

Musique :

Franco

Mannara

« Femmes de paroles » est un souffle, une colère, un voyage poétique dans l'univers de huit femmes portées par leurs propres mots. Voix qui disent, qui slament, qui chantent, corps qui dansent le tango, le break, qui se parent pour une cérémonie, alliance du verbe et du silence.



Eric Legrand

HORS LES MURS

CENTRE GEORGES POMPIDOU
LUNDI 8 MARS À 14 H
ET LE MERCREDI 10 MARS À 11 H

Balades poétiques
et musicales
autour de l'exposition
Elles@centrepompidou
avec une artiste
conférencière.

Pour la première fois dans le monde, un musée présente ses collections au féminin. Cette nouvelle présentation des collections du Musée national d'art moderne est entièrement consacrée aux artistes femmes du XXème siècle à nos jours. Pluridisciplinaire, la programmation permet d'approfondir les domaines culturels que les femmes ont investis depuis un siècle, aussi bien dans la littérature que dans l'histoire de la pensée, de la danse ou encore du cinéma.

Entrez en poésie dans cet accrochage au féminin, pénétrez avec quelques fils imaginaires dans l'univers et les textes des artistes. Sophie Fourestier, artiste conférencière au Centre Pompidou vous emmène dans un voyage poétique et sensible à travers des œuvres révélatrices des aspirations d'hier et d'aujourd'hui.

PENDANT TOUT LE FESTIVAL
GALERIE DU LAVOIR MODERNE
DU 2 AU 6 MARS
19H30 - INTERMÈDE MUSICAL

P.O.U.F.

(PETITE ORGANISATION ULTRA FÉMININE)

Maya McCallum, Jeanne Lafonta et Carole Masseport sont les trois charmantes et incendiaires premières adhérentes du Collectif P.O.U.F. Chacune auteur-compositeur-interprète et leader de leur propre formation musicale, elles se rassemblent autour d'un répertoire de reprises nuancées allant de Barbara à Sabrina. Loin d'être féministes, ni pour, ni contre, et surtout pas naïves, elles questionnent leur féminité en s'amusant avec les codes sans en être prisonnières. Drôle et poétique.

OLYMPIC CAFÉ
DU 2 AU 6 MARS DE 12H À 17H

POÉSIE SENSORIELLE

Une comédienne et une masseuse embarquent un « spectateur » dans un voyage des sens et du son, de l'imaginaire et des mots. Avec une palette de textes savoureux évoquant des univers sensibles, c'est une « consultation » poétique privée pour libérer les frontières de son corps et de son esprit.

Massage-Lecture
De et avec Justine Favart
et Jade Collet.
Durée 20mn
Réservation indispensable :
poesie.s@free.fr

HALL DU LAVOIR MODERNE DE 14H À 20H30

LE SALON DE THÉ GRAINES DE SOLEIL

Un lieu de rencontre et de convivialité
pour les spectateurs et les artistes.

L'occasion d'échanger sur les spectacles.

APRÈS LE FESTIVAL

DU 9 AU 13 MARS LAVOIR MODERNE PARISIEN 20H30 - THÉÂTRE

LE DIT DE L'IMPÉTRANCE

Le Dit de l'Impétrance est une pièce qui met en scène une comédienne en situation de casting, qui s'interroge intérieurement sur les méandres de son métier et une autre jeune fille, son « alter ego », qui, elle, se questionne sur le sens de sa vie. Ces deux sujets étant amenés à se confronter.

«Le commerce de l'art, sous couvert d'offrir des représentations révisées du monde, participe à plein des processus d'aliénation qu'il prétend par ailleurs dénoncer : division sociale du travail, réification, marchandisation des échanges, carriérisme, chantage à l'emploi et asservissement



DR

*des corps, sont, parmi d'autres
prédations, au menu de l'aventure
artistique. Je regarde avec horreur la
cohorte des jeunes comédien(ne)s
qui se pressent à la porte de l'ogre.
La pratique du casting me sem-
ble symptomatique d'une époque
fascinée par les corps souffrants
de ses propres victimes ».*

Enzo Corman

Texte inédit De Enzo Corman

Cie De(s)amorçe(s)

Mise en scène : Thissa d'Avila Bensalah

Regard Extérieur : Clémence Larsimon

Scénographie : Julia Kravstova

Participation artistique :

Lisa Navarro, Clémence Larsimon

Lumières et vidéo : Gisèle Pape

Costumes : Maria Adelia Cardoso Ferreira

Avec : Thissa d'Avila Bensalah, Laure Gunther

Durée 55 mn

LES LIEUX ET TARIFS DU FESTIVAL

LAVOIR MODERNE PARISIEN LMP

35, rue Léon 75018 Paris

M° Château-Rouge ou Marcadet-Poissonniers

Plein 15 € - Réduit 10 €

Qu'est-ce qu'on va faire de toi : tarif unique 15 €

Expositions, Pouf, chants,

Projection et ateliers :

Entrée libre

OLYMPIC-CAFÉ

20, rue Léon 75018 Paris

M° Château-Rouge

ou Marcadet-Poissonniers

Concerts 5 €

Poésie sensorielle :

Plein 12 €

Réduit 10 €

MANUFACTURE DES ABBESSES

7, rue Véron

75018 Paris

M° Blanche

Entrée Libre

CENTRE MUSICAL

FLEURY-BARBARA

1, rue Fleury

75018 Paris

M° Barbès-Rochechouart

Tarif unique 10 €

HORS LES MURS

Centre Georges Pompidou

75004 Paris - M° Rambuteau

Tarif unique 5 €

CHEZ NADJET

(LA GOUTTE ROUGE)

19, rue Polonceau 75018 Paris

M° BarbèsRochechouart

Entrée libre

ECHO-MUSÉE

21 rue Cavé 75018 Paris

M° Barbès-Rochechouart ou Château-Rouge

Libre participation (chapeau)

RÉSERVATIONS

Tous les spectacles : 01 46 06 08 05

Concerts à Fleury-Barbara :

www.fnac.com - 0892 68 36 22 (0,34 /mn) ou au 01 46 06 08 05

Poésie sensorielle : poesie.s@free.fr

L'ÉQUIPE :

Khalid Tamer : Directeur artistique
Zakariae Heddouchi : Directeur artistique adjoint
Laëtitia Guédon : Directrice de la programmation
Camille Laligné : Administration-coordination
Christine Brethé : Chargée de communication
Chantal Warnier : Relations avec les publics
Céline Costiou : Chargée de développement de projets culturels
Benjamin Boiffier : Direction technique
Antoine Cherix : Assistant direction technique

SOUTIENS :

Ville de Paris
Région Ile-de-France
ACSE - Préfecture de Paris
SPEDIDAM

PARTENAIRES CULTURELS :

Procréart (Lavoir Moderne Parisien, Olympic café)
Centre Musical Fleury Goutte d'Or-Barbara
La Manufacture des Abbesses
Festival International du film de femmes de Créteil
Centre Georges Pompidou
Echo-Musée
Actes-Sud Papiers
Les Faiseurs d'Ombre
Lagouttedor.net

Partenaires socio-culturels :

Accueil Goutte d'Or (AGO)

REMERCIEMENTS :

Fatima Lalem, Pascale Boistard, Nouara Naghouche, Martine Delpon,
Sylvie Chalaye, Muriel Malguy, Nadjat Benadjemia, Virginie Maurice-Lakomobo
Et tous les bénévoles.



Compagnie Graines de Soleil – 7 rue de la Charbonnière 75018 Paris
Tel. 01 46 06 08 05 – grainesdesoleil@hotmail.com – www.grainesdesoleil.fr